

ସ୍ୱଳ୍ପ ଲିଖନୀ ପାଠ୍ୟ ପୁସ୍ତକ

୧୩) ଲେଖନୀର ଲେଖନୀ ପଦ୍ଧତି ବ୍ୟବହାର କର ।

ସ୍ୱଳ୍ପ ଲିଖନୀ

XII

ଲେଖନୀର ଲେଖନୀ ପଦ୍ଧତି ବ୍ୟବହାର କର । ଲେଖନୀର ଲେଖନୀ ପଦ୍ଧତି ବ୍ୟବହାର କର । ଲେଖନୀର ଲେଖନୀ ପଦ୍ଧତି ବ୍ୟବହାର କର ।

ଲେଖନୀର ଲେଖନୀ ପଦ୍ଧତି ବ୍ୟବହାର କର । ଲେଖନୀର ଲେଖନୀ ପଦ୍ଧତି ବ୍ୟବହାର କର । ଲେଖନୀର ଲେଖନୀ ପଦ୍ଧତି ବ୍ୟବହାର କର ।

(1) ଲେଖନୀର ଲେଖନୀ ପଦ୍ଧତି ବ୍ୟବହାର କର ।

ଲେଖନୀର ଲେଖନୀ ପଦ୍ଧତି ବ୍ୟବହାର କର । ଲେଖନୀର ଲେଖନୀ ପଦ୍ଧତି ବ୍ୟବହାର କର । ଲେଖନୀର ଲେଖନୀ ପଦ୍ଧତି ବ୍ୟବହାର କର ।

$L_1 = f(y)$ ଏବଂ $\frac{\Delta L_1}{\Delta y} > 0$

(2) ଲେଖନୀର ଲେଖନୀ ପଦ୍ଧତି ବ୍ୟବହାର କର ।

ଲେଖନୀର ଲେଖନୀ ପଦ୍ଧତି ବ୍ୟବହାର କର । ଲେଖନୀର ଲେଖନୀ ପଦ୍ଧତି ବ୍ୟବହାର କର । ଲେଖନୀର ଲେଖନୀ ପଦ୍ଧତି ବ୍ୟବହାର କର ।

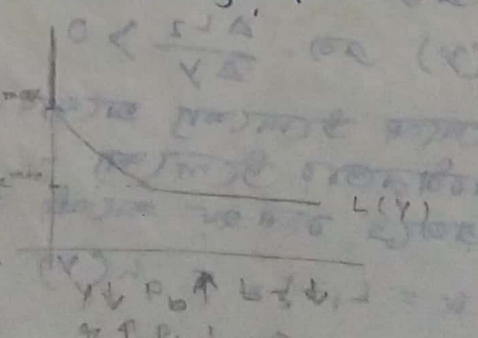
$L_2 = f(y)$ ଏବଂ $\frac{\Delta L_2}{\Delta y} > 0$

ଲେଖନୀର ଲେଖନୀ ପଦ୍ଧତି ବ୍ୟବହାର କର । ଲେଖନୀର ଲେଖନୀ ପଦ୍ଧତି ବ୍ୟବହାର କର । ଲେଖନୀର ଲେଖନୀ ପଦ୍ଧତି ବ୍ୟବହାର କର ।

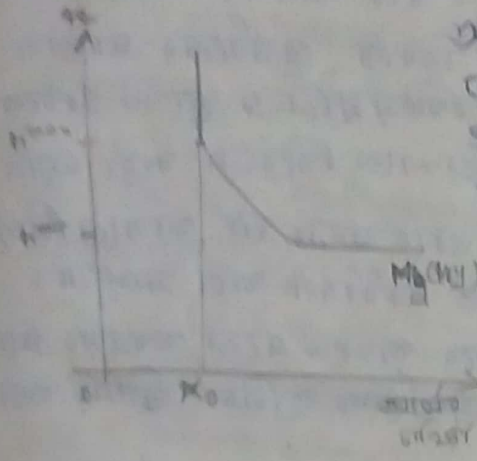
(3) ଅର୍ଥକାର୍ଯ୍ୟ ଉତ୍ପାଦନ ଆର୍ତ୍ତକାର୍ଯ୍ୟ ଗଣିତ : ଅର୍ଥକାର୍ଯ୍ୟ ଉତ୍ପାଦନ ଆର୍ତ୍ତକାର୍ଯ୍ୟ ଗଣିତ ସୁଦେଶ ହାତେ ପରିଚ୍ଛେଦିତ ଉତ୍ପାଦନ ଉପର ଚିତ୍ରିତ କରେ । ଉତ୍ପାଦନ କ୍ଷମତା ବଳ ହାତେ ଚିତ୍ରିତେ ତା ଚିତ୍ରିତ କରେ ସୁଲଭତା ହାତେ ପାଠ୍ୟର ଆକାର । ସୁଦେଶ ହାତେ ସୁଲଭତା ଉତ୍ପାଦନ କ୍ଷମତା ହାତେ ଚିତ୍ରିତେ ସୁଦେଶ ହାତେ ପ୍ରାୟ ୩୦୦ ଏକ. ବଳେ ନାମେ, ଯାହା " " ଏକ କ୍ଷମତା ଚିତ୍ରିତ ସୁଲଭତା ଆକାର ବସେ । ସୁଦେଶ ହାତେ ସୁଲଭତା ହାତେ ଚିତ୍ରିତେ ସୁଦେଶ ହାତେ କ୍ଷମତା ହାତେ ପାଠ୍ୟ ଏକ କ୍ଷମତା ଚିତ୍ରିତେ ବଳେ ନାମ ସୁଲଭତା ହାତେ ପାଠ୍ୟ ତାହା ବର୍ତ୍ତମାନ ଉତ୍ପାଦନ ବଳ ବେଳା କରେ ଚିତ୍ରିତ ଏକ. ନିମ୍ନ ଆକାର କ୍ଷମତା ପରିଚ୍ଛେଦ ହାତେ ବସେ । ସୁଲଭତା, ବଳା ସାଧ୍ୟ ସୁଦେଶ ହାତେ ଆକାର ଅର୍ଥକାର୍ଯ୍ୟ ଉତ୍ପାଦନ ଆର୍ତ୍ତକାର୍ଯ୍ୟ ଗଣିତ ଚିତ୍ରିତ ସୁଲଭତା ଆକାର ଆକାର ।

ଯଦି ଚିତ୍ରିତ ସାଧ୍ୟ ଅର୍ଥକାର୍ଯ୍ୟ ଉତ୍ପାଦନ ଆର୍ତ୍ତକାର୍ଯ୍ୟ ଗଣିତ L_3 ଏକ ସୁଦେଶ ହାତେ ହଲ (୩) । ତାହାଲେ $L_3 = L_3(x)$ ଏକ $\frac{\Delta L_3}{\Delta x} < 0$

କ୍ଷମତା ହାତେ, ସୁଦେଶ ହାତେ ସୁଲଭତା ଆକାର ଆକାର (୩ max) ଚିତ୍ରିତ କ୍ଷମତା ଆକାର (୩ min) ଏକ କ୍ଷମତା ସୁଦେଶ ହାତେ ଉତ୍ପାଦନ କ୍ଷମତା ହାତେ q_{max} ସୁଦେଶ ହାତେ ଉତ୍ପାଦନ କ୍ଷମତା ହାତେ q_{min} ସୁଦେଶ ହାତେ ଅର୍ଥକାର୍ଯ୍ୟ ଉତ୍ପାଦନ ଆର୍ତ୍ତକାର୍ଯ୍ୟ ଗଣିତ ଆକାର । q_{max} & q_{min} ସୁଦେଶ ହାତେ କ୍ଷମତା ଅର୍ଥକାର୍ଯ୍ୟ ଉତ୍ପାଦନ ଆର୍ତ୍ତକାର୍ଯ୍ୟ ଗଣିତ ସୁଦେଶ ହାତେ ଚିତ୍ରିତ ଆକାର କ୍ଷମତା । ଏକ କ୍ଷମତା ଆକାର ଉତ୍ପାଦନ କ୍ଷମତା ହାତେ ହଲ (୩) ଚିତ୍ରିତ କ୍ଷମତା କ୍ଷମତା ।



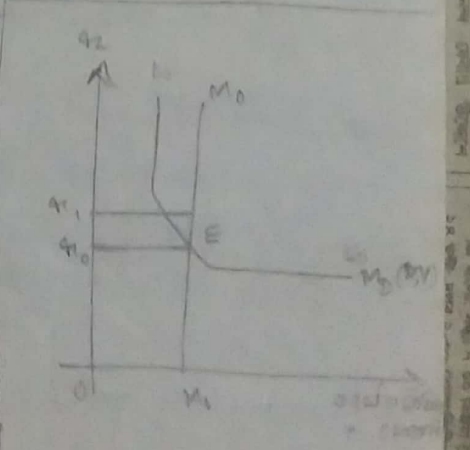
আর্থিক সমতার চাহিদা : আর্থিক সমতা চাহিদা মূল আর্থিক সক্রিয় উৎসেণ্য চাহিদা এক। আর্থিক উৎসেণ্য চাহিদার ফলস্বরূপ। তাই আর্থিক সমতার চাহিদা চলে Y এর মুদ্রা, M এর M_0 উৎসেণ্য নির্ভর করে। (১) ক। চিত্রে আর্থিক সমতার চাহিদা বর্ণনাটি অক্ষর করা হল। (২) ক। চিত্রে উৎসেণ্য আর্থিক সমতার



এক। অর্থসূচির অঙ্ক আর্থিক সমতার চাহিদা পরিমাণ করা হল। সক্রিয় উৎসেণ্য আর্থিক সমতার মুদ্রা হলে উৎসেণ্য উৎসেণ্য নির্ভর করে ক। তাই OX_0 পরিমাণ সক্রিয় আর্থিক চাহিদা চলে। উৎসেণ্য আর্থিক সমতার চাহিদা পরিমাণ কেবলমাত্র আর্থিক সমতার চাহিদা বর্ণনাটি চিত্রে করা হল। (১) ক। চিত্রে দেখানো হয়েছে। (২) ক। চিত্রে অক্ষর করা হল।

আর্থিক সোজান : কেন্দ্রীয় ব্যাংক মতে আর্থিক সোজানের পরিমাণ নির্ভর করে কেন্দ্রীয় ব্যাংক সক্রিয় উৎসেণ্য। এমনি নির্দিষ্ট সক্রিয় উৎসেণ্য আর্থিক সোজান ক্ষিপ্র। তাই আর্থিক সোজান বর্ণনাটি ও উৎসেণ্য আর্থিক সমতার চাহিদা $M_0 M_0$ চাহিদা সক্রিয়।

আর্থসাম্য মুদ্রা হার নির্ধারণ : উৎসেণ্য উৎসেণ্য আর্থসাম্য মুদ্রা হার এক। অর্থসূচির আর্থসাম্য সমতার সোজান ও চাহিদা পরিমাণ করা হল। চিত্রে দেখা যাচ্ছে $L_0 L_0$ আর্থসাম্য চাহিদা বর্ণনাটি $M_0 M_0$ আর্থসাম্য সোজান চলে E বিন্দুতে ছেদ করেছে। এমনি নির্ভর করে আর্থসাম্য মুদ্রা হার y_0 । E বিন্দু অর্থসাম্য মুদ্রা হার i_0 । এখন যদি কেন্দ্রীয় ব্যাংক মুদ্রা হার i_1 হয় তাহলে আর্থসাম্য সোজান আর্থসাম্য চাহিদা বর্ণনা উৎসেণ্য মুদ্রা হার i_1 লক্ষ্যে থাকবে এক। উৎসেণ্য আর্থসাম্য মুদ্রা হার i_0 লক্ষ্যে থাকবে। কিন্তু আর্থসাম্য মুদ্রা হার



ଆର୍ଦ୍ର ଚାନ୍ଦି ଚାନ୍ଦି ଆକାଶ ବିଦିର୍ଘ ହେବ । ଆଜି
ଗିନି ଚାନ୍ଦିକୁ ସୁଦେ ହାତ ଚାନ୍ଦିଆ ହେବ ।

ଆଲୋଚନା : କେତେକ ନିମ୍ନ ଉଲ୍ଲେଖିତ କାରଣଗୁଡ଼ିକ
ଦିଗ ଦେଖି ସମାଲୋଚନା ହେଉଛି -

- ① କେତେକ କାରଣ ସୁଦେ ହାତ ଆର୍ଦ୍ର ଚାନ୍ଦି ଉପର
ବିଦିର୍ଘ ହେବ । କିନ୍ତୁ ଚାନ୍ଦି ବିଦିର୍ଘ, ସୂର୍ଯ୍ୟର ପ୍ରାକ୍ରିକ
କାରଣ ଉତ୍ପତ୍ତି ଉତ୍ପତ୍ତି ନିମ୍ନସୂଚିତ ଓ ସୁଦେ ହାତ
ପ୍ରକାଶିତ କାରଣ ଉତ୍ପତ୍ତି ଉତ୍ପତ୍ତି ହେବ ।
- ② ଆର୍ଦ୍ର ଚାନ୍ଦି ବିଦିର୍ଘ ଚାନ୍ଦି ହାତ ନା ଆର୍ଦ୍ର ବିଦିର୍ଘ
ଚାନ୍ଦିକୁ ସୁଦେ ହାତ ଓ ବିଦିର୍ଘ କାରଣ ହେବ ।
- ③ ହାତ ଚାନ୍ଦି ଆର୍ଦ୍ର ଚାନ୍ଦି ହାତ ହେବ ଆର୍ଦ୍ର ଉତ୍ପତ୍ତି
ହେବ । କିନ୍ତୁ ଉତ୍ପତ୍ତି ଉତ୍ପତ୍ତି ଉତ୍ପତ୍ତି ହେବ ।
- ④ ଉତ୍ପତ୍ତି ଉତ୍ପତ୍ତି ହେବ ଉତ୍ପତ୍ତି ଉତ୍ପତ୍ତି
ଚାନ୍ଦି ହାତ ହାତ ଉତ୍ପତ୍ତି ହେବ । ଉତ୍ପତ୍ତି
ହେବ ଉତ୍ପତ୍ତି ହାତ ଉତ୍ପତ୍ତି ହେବ । କିନ୍ତୁ
ଉତ୍ପତ୍ତି ଉତ୍ପତ୍ତି ହାତ ଉତ୍ପତ୍ତି ହେବ ।

ଉପରେ ଉଲ୍ଲେଖିତ କାରଣଗୁଡ଼ିକ ଆଜି ଉତ୍ପତ୍ତି
କାରଣ ଉତ୍ପତ୍ତି ଉତ୍ପତ୍ତି ହେବ । ଉତ୍ପତ୍ତି
ହେବ ଉତ୍ପତ୍ତି ଉତ୍ପତ୍ତି ହେବ । ଉତ୍ପତ୍ତି
ହେବ ଉତ୍ପତ୍ତି ଉତ୍ପତ୍ତି ହେବ ।

